

# SERIE DM

Doble Malla



## SILLETA DM 12

### DESCRIPCIÓN DEL PRODUCTO

Es un separador vertical que garantiza gran estabilidad y optima distribución del acero de refuerzo, en elementos de concreto con doble armado, proporcionando la alineación correcta y estética en concretos aparentes asegurando el recubrimiento laterales conforme a las necesidades.

### ESPECIFICACIONES

- Fabricadas según las normas:
  - ACI 318 S-05, Capítulo 7.7 (Protección de concreto para el refuerzo)
  - Reglamento de Construcciones para el Distrito Federal, capítulo 4.9 Requisitos para el recubrimiento del Acero de refuerzo.
- Resistencia a la compresión 150 kg/cm<sup>2</sup> (determinada por medio de una prensa para el control de calidad en la fábrica). Esta carga, están consideradas para fines distribución de piezas en el área a calzar.
- Piezas fabricadas 100% de polipropileno post-industrial, bajo proceso de inyección.
- Producto 100% impermeable e inerte; no reacciona con el concreto y evitan fisuras
- Funcionamiento óptimo bajo extremas temperaturas (-2 °C a 50°C)

### Información técnica

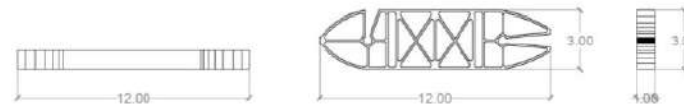
Entradas simultáneas con clip de sujeción, diseñadas una fácil y ágil colocación en el acero

Múltiples cavidades que permiten el paso de los agregados



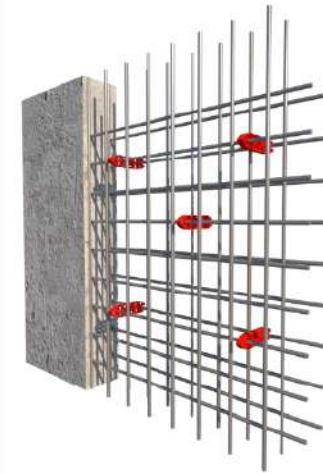
Cuerpo que proporciona el espesor del muro

### MEDIDAS



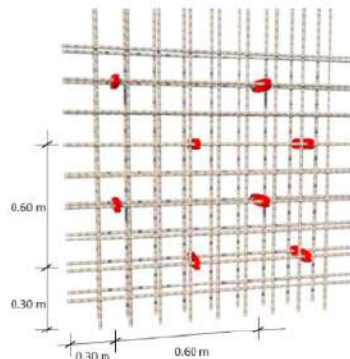
### Aplicaciones

#### MUROS



### Instrucciones de instalación

La separación entre silleta puede desde 0.60m hasta 1.00 m. Un promedio aproximado de 3 piezas por m<sup>2</sup>



### Transporte y almacenamiento

Debes proteger el producto del sol y la lluvia. Estiba máxima de 10 niveles



### INFORMACIÓN PARA PEDIDO

Referencia:	DM 12
Separación (cm)	12
Calibre de acero:	Malla electrosoldada
Unidades por empaque:	900
Peso por pieza (g)	DM 12
Peso por empaque (kg)	11.16